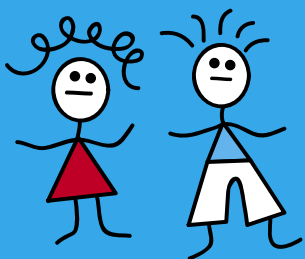


# სქესობრივი გზით გადამდები ინფექციები (სგბი)

სქესობრივი გზით გადამდები ინფექციები ანუ  
შემოკლებულად სგბი გადასება დაავადებულ  
ადამიანთან დაუსველი (უპრეზერვატივო)  
სქესობრივი კონტაქტის დროს.



ეს დაავადებებია:

- სიფილისი
- გონორეა (ტრიპერი)
- ტრიქომონიაზი
- ქლამიდიოზი
- შიდსი
- და მრავალი სხვა

**სქესობრივი გზით გადამდებ ინფექციებს  
შეიძლება ახსნიათებდეს შემდეგი ნიშნები:**

- გამონადენი სასქესო ორგანოებიდან;
- გამონაყარი სასქესო ორგანოების არეში (ერთეული ან მრავლობითი);
- ქავილი, წვა ან ტკივილი (განსაკუთრებით შარდვის დროს);
- სასქესო ორგანოების შესიება, სინითლე.

**დაავადების ნიშნების გამოვლენისას  
დაუყოვნებლივ მიმართე ექიმს.**

**გახსოვდეს, სგბი შეიძლება  
მიმდინარეობდეს ფარულად, ნიშნების  
გარეშე. ამიტომ გაიარე პრევენციული  
გამოკვლევა!**

მკურნალობის გარეშე ან თვითმკურნალობის შემთხვევაში სქესობრივი გზით გადამდებ ინფექციებს მოყვება შემდეგი გართულებები:

- უშვილობა;
- უნებლიე აბორტი (მუცლის მოშლა);
- ინფექციის გავრცელება სხვა ორგანოებზე (მათ შორის ღვიძლზე, გულზე, თირკმელებზე, სახსრებზე და ძვლებზე, თავის და ზურგის ტვინზე და სხვა);
- სიკვდილი.

**გართულებების თავიდან ასცილების მიზნით დროულად ჩაიტარე მკურნალობა ექიმ-სპეციალისტთან (ვენეროლოგი, გინეკოლოგი).**



**არასოდეს მიმართო თვითმკურნალობას!**

**კონსულტაციებისათვის უპრობლემოდ მიმართოთ:  
საინფორმაციო სამედიცინო-ფსიქოლოგიური  
ცენტრი “თანადგომა”**

**თბილისი: ა. ჟურდიანის №21, ☎ 251819  
ბათუმი: დ. თავდადებულის № 11, ☎ 74213  
ქუთაისი: ოცხელის №2**



**Save the Children**

