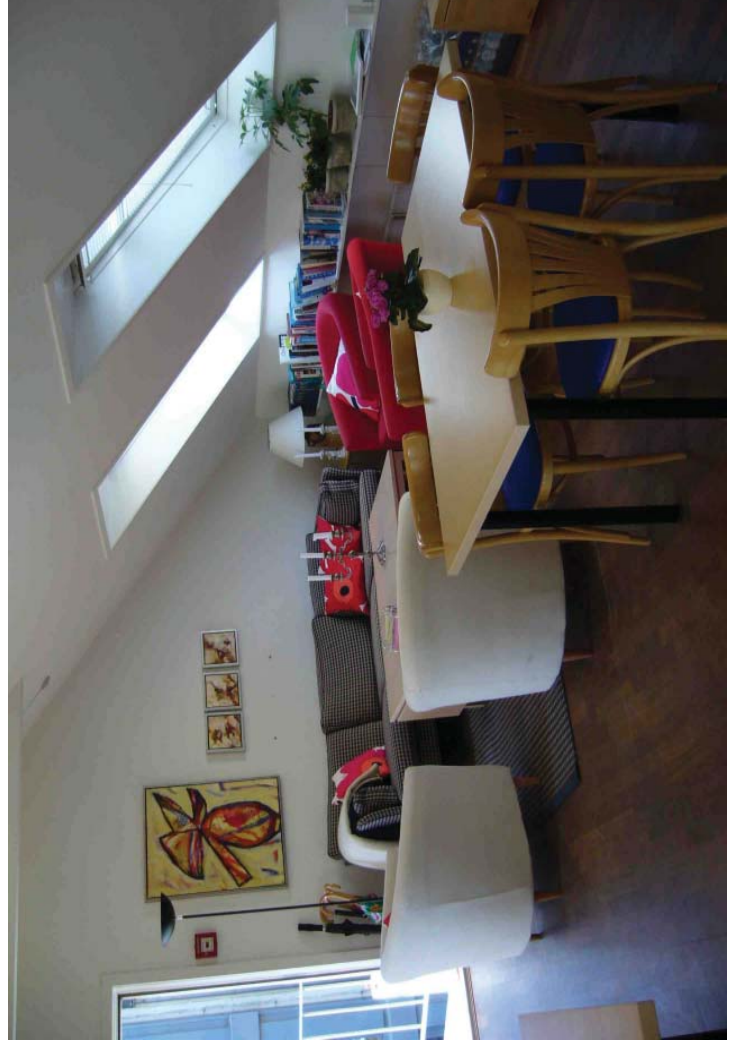
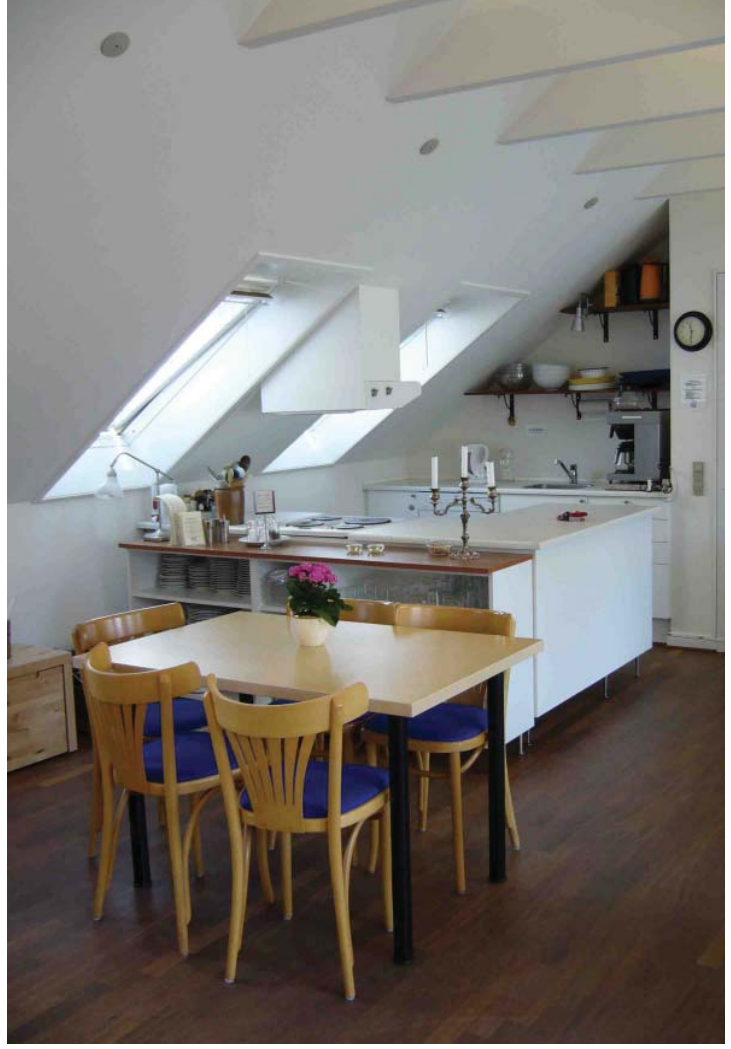
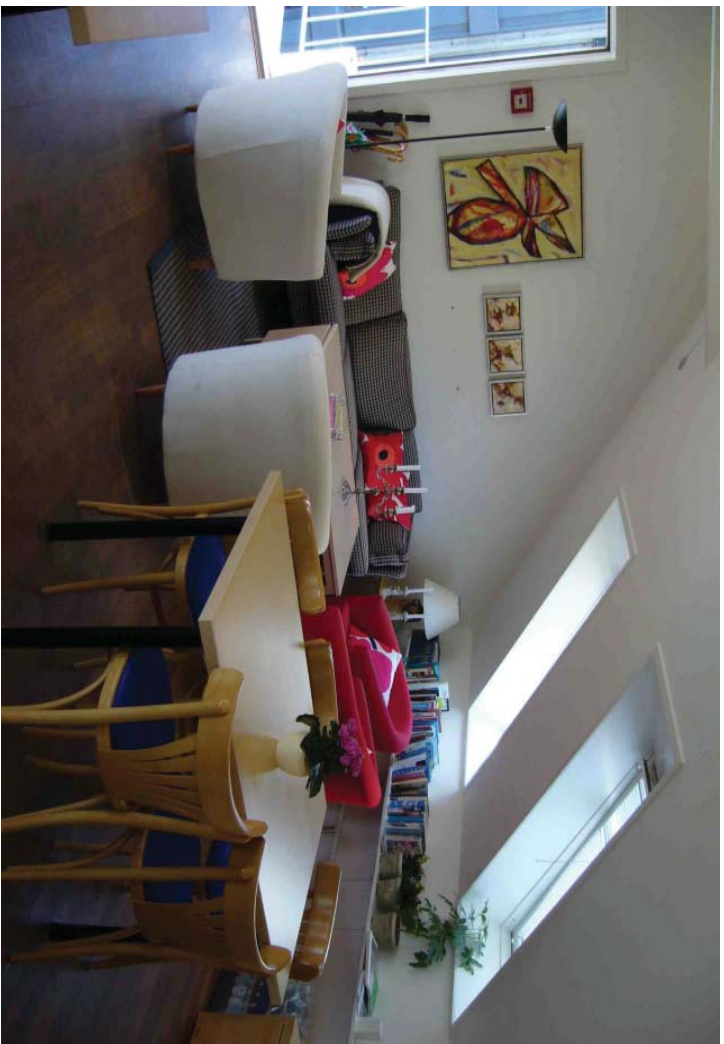


En cafe i Århus midtby. Mød andre berørt af hiv på en hyggelig, uformel og afslappet møde i **Café Lones tirsdagscafe**, ulige uger fra kl. 19.00-22.00. Spisning samme aften kl. 18.00, husk tilmelding torsdagen før: **Kvindec Cafe** den sidste torsdag i måneden fra kl. 17.00-19.00.  
**Café Lone**, Kannikegade 18, baggården, 8000 Århus C.  
[www.hiv-danmark.dk/cafelone](http://www.hiv-danmark.dk/cafelone) - tlf. 86 18 16 46 (man-torsdag kl. 10.00-14.00, tlf.sv.)



En cafe i Århus midtby. Mød andre berørt af hiv på en hyggelig, uformel og afslappet møde i **Café Lones tirsdagscafe**, ulige uger fra kl. 19.00-22.00. Spisning samme aften kl. 18.00, husk tilmelding torsdagen før: **Kvindec Cafe** den sidste torsdag i måneden fra kl. 17.00-19.00.  
**Café Lone**, Kannikegade 18, baggården, 8000 Århus C.  
[www.hiv-danmark.dk/cafelone](http://www.hiv-danmark.dk/cafelone) - tlf. 86 18 16 46 (man-torsdag kl. 10.00-14.00, tlf.sv.)





En cafe i Århus midtby. Mød andre berørt af hiv på en hyggelig, uformel og afslappet møde i Café Lones **tirsdagscafé**, ulige uger fra kl. 19.00-22.00. Spisning samme aften kl. 18.00, husk tilmelding torsdagen før: **Kvindecafé** den sidste torsdag i måneden fra kl. 17.00-19.00.  
**Café Lone**, Kannikegade 18, baggården, 8000 Århus C.  
[www.hiv-danmark.dk/cafelone](http://www.hiv-danmark.dk/cafelone) - tlf: 86 18 16 46 (man-torsdag kl. 10.00-14.00, tlf.sv)



En cafe i Århus midtby. Mød andre berørt af hiv på en hyggelig, uformel og afslappet møde i Café Lones **tirsdagscafé**, ulige uger fra kl. 19.00-22.00. Spisning samme aften kl. 18.00, husk tilmelding torsdagen før: **Kvindecafé** den sidste torsdag i måneden fra kl. 17.00-19.00.  
**Café Lone**, Kannikegade 18, baggården, 8000 Århus C.  
[www.hiv-danmark.dk/cafelone](http://www.hiv-danmark.dk/cafelone) - tlf: 86 18 16 46 (man-torsdag kl. 10.00-14.00, tlf.sv)

